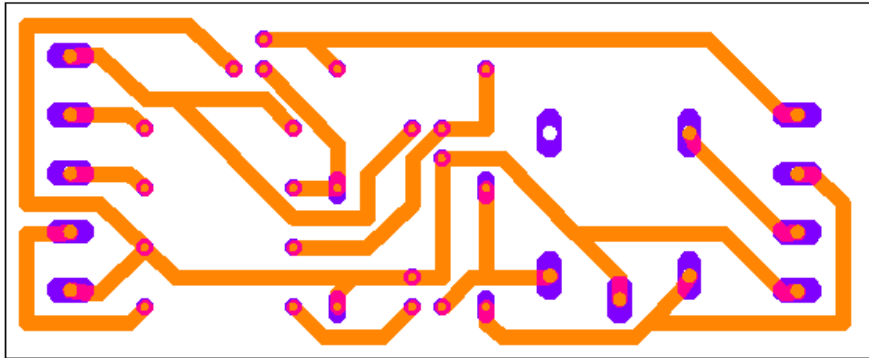
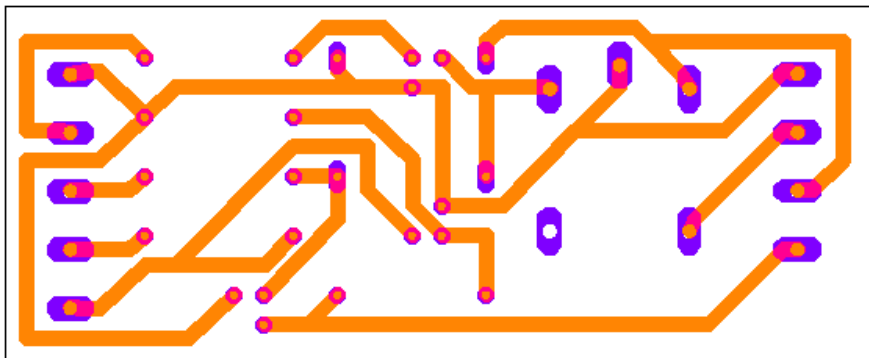


Bohrschablone Maßstab 1:1



Leiterbahnen von oben (Bestückungsseite)



Leiterbahnen von unten (Kupferseite)

Achtung: Damit der Maßstab beim Drucken genau stimmt muss bei den Druckoptionen im Adobe Reader unter Seiteneinstellungen à Seitenanpassung die Option „Keine“ ausgewählt werden!